

This Question Paper contains 8 printed pages.
(Sections - A, B, C & D)

Sl.No. 10875

10(H)
(MARCH, 2020)

Time : 3 Hours]

[Maximum Marks : 80

सूचनाएँ :

- 1) हस्तलेखन को स्पष्ट लिखिए।
- 2) इस प्रश्नपत्र में चार विभाग हैं A, B, C और D एवं कुल 1 से 39 प्रश्न हैं।
- 3) सभी प्रश्न अनिवार्य हैं, आंतरिक विकल्प दिये गये हैं।
- 4) दाहिनी ओर प्रश्न के अंक दिये गए हैं।
- 5) सूचना के अनुसार आकृतियाँ स्वच्छ, स्पष्ट और उचित प्रमाण में बनाएँ।
- 6) नया विभाग नये पत्रे पर लिखिए। प्रश्नों के उत्तर क्रमानुसार दीजिए।
- 7) प्रश्न 39 नक्शापूर्ति का है। उसमें अंध विद्यार्थी के लिए अलग प्रश्न हैं।

वभाग - A

निम्नलिखित प्रश्नों के उत्तर मांग के अनुसार लिखिए। (प्रत्येक के 1 अंक) [16]

- सही जोड़े बनाइए। [3]

(A)

(B)

1) भवनाथ का मेला

(A) धोलका

2) पढ़ार नृत्य

(B) जूनागढ़

3) मलाव तालाव

(C) सोमनाथ

(D) सुरेन्द्रनगर

● निम्नलिखित विधान सही है या गलत बताइए ।

- 4) भारत के द्वारा छोड़े गए 'इंडियन नेशनल सेटेलाइट' उपग्रह मात्र हवामान, चक्रवात, तूफान जैसी अपदाओं की जानकारी देता है । [1]
- 5) 'हमें चारों दिशाओं में से अच्छे और शुभ विचार प्राप्त हो' । यह संदेश उपनिषद् ही देता है । [1]
- 6) निर्वनीकरण मानव की विकासयात्रा का परिणाम माना जाता है । [1]

● निम्नलिखित प्रश्नों के उत्तर संक्षिप्त में लिखिए ।

- 7) विश्व में एक देश के दूसरे देश के व्यापारीक झगड़ों का निवारण कौन सी संस्था करती हैं? [1]
- 8) एक व्यापारी कराचीं से प्याज कोलकाता मंगाता है - तो यह किस प्रकार की व्यापार प्रणाली कही जाएगी? [1]
- 9) उर्जा के विनपरंपरागत साधनों के वृद्धि और विकास के लिए सौर्य उर्जा के क्षेत्र में गुजरात की कौन सी संस्था कार्यरत है? [1]

● सही विकल्प चुनकर रिक्त स्थानों की पूर्ति कीजिए ।

- 10) राज्य में सबसे कम सिंचाई क्षेत्र है । [1]
(मणीपुर, मिजोरम, मेघालय)
- 11) श्रीमद् भागवद् गीता में मोक्ष प्राप्ति के तीन मार्गों में से मार्ग का विवेचन नहीं है । [1]
(कर्म, भक्ति, योग)
- 12) यंत्रों, औजारों, मकानों उत्पादन के साधनों का समावेश साधन में होता है । [1]
(पूँजी, श्रम, जमीन)

निम्नलिखित विकल्पों में से सही विकल्प चुनकर उत्तर लिखिए ।



दिया गया चिह्न किस संस्था का है ।

[1]

- (A) I.S.I. (B) B.I.S.
(C) F.P.O. (D) I.S.O.

14) "स्टेच्यु ओफ यूनिटी" स्मारक के पास कौन सी नदी बहती है?

[1]

- (A) नर्मदा (B) तापी
(C) मही (D) दमणगंगा

15) एक लड़की अकेली जा रही है । कुछ असामाजिक प्रवृत्ति करने वाले युवक उसे परेशान करने की कोशिश कर रहे हैं । तो वह लड़की निम्न में से किस नंबर पर डायल करेगी?

[1]

- (A) 108 (B) 118
(C) 181 (D) 101

16) एक वर्गखंड में शिक्षक वृद्धों और असहाय व्यक्तियों की रक्षा और सुरक्षा के संदर्भ में सरकार के द्वारा लिए गए कदमों की चर्चा करता है । जिसके अंतरगत विद्यार्थियों ने निम्न विचार दिए । - इसमें कौन गलत हैं बताइए ।

[1]

जेक → वृद्धों को बैंक या पोस्ट ऑफिस में रखे डिपोजिट पर अधिक ब्याज देती है ।

जील → प्रत्येक जिले में एक सुविधायुक्त वृद्धाश्रम खोले है ।

डेवीड → वृद्धों के लिए राष्ट्रीय नीति - 1899 अंतर गत वृद्धों को पेंशन/आर्थिक सहायता दी जाती है ।

जोन → बस, रेल्वे, हवाई यात्रा में पुरुष-स्त्रियों को टिकट की दर में 50% तक राहत दी जाती है ।

- (A) जेक (B) डेवीड
(C) जोन (D) जील

विभाग - B

- निम्नलिखित प्रश्नों के उत्तर लगभग 30 शब्दों में लिखिए। (प्रत्येक के 2 अंक) [20]

17) भारत में रंगविंगी संस्कृति का विकास करने वाली प्रजा का परिचय दीजिए। [2]

अथवा

17) प्राकृतिक और सांस्कृतिक विरासत के विच अंतर स्पष्ट कीजिए।

18) सांस्कृतिक विरासत के एक हिस्से के रूप में भारत के एक स्मारक को रूपया पाँच सौ के नए करंसी नोट में चित्र के रूप में स्थान प्राप्त है। उसका परिचय दीजिए। [2]

19) रंगलो और रंगली जैसे पात्र जिस कला में अपनी विशेषताओं के द्वारा विषय-वस्तु समझाता है। - उस कला का परिचय दीजिए। [2]

20) आप के शहर या गाँव में स्थित पर्यटक स्थल की स्वच्छता और जतन के लिए आप क्या करेंगे? बताइएँ। [2]

21) भारत में स्थित तीर्थस्थलो का परिचय दीजिए। (कोई भी 6 के वारे में) [2]

22) बहुउद्देशिय योजनाएँ अर्थात क्या? उसके उद्देश्य लिखिए। [2]

23) प्रशासन के आधार पर जंगलो के प्रकार की जानकारी दीजिए। [2]

अथवा

23) वन्यजीवों के विनाश के कारण लिखिए।

<http://www.gsebonline.com>

24) भिन्न-भिन्न पंचवर्षीय योजनाओं के अंतरगत अनुसूचित जाति और अनुसूचित जनजाति के लिए कौन सी योजनाएँ शुरू की है? [2]

- 25) खनिज संसाधनों की भविष्य में कमी न हो इसके लिए आप भावि नागरिक के रूप में आप कौन से उपाय बताएंगे? [2]

अथवा

- 25) ताँबा के गुणधर्म और उपयोग लिखिए ।

- 26) कृषि पर आधारित उद्योगों में कपड़ों के बाद दूसरे स्थान पर आनेवाले चीनी उद्योग की जानकारी दीजिए । [2]

अथवा

- 26) पश्चिम बंगाल के प्रवास दरम्यान उन लोगों के घरों में पटसन के टाट, बोरा कालीन, रस्सी, थैलियां, चम्पलों का उपयोग अधिक देखने को मिला ऐसा क्यों होगा?

विभाग - C

- निम्नलिखित प्रश्नों के उत्तर लगभग 60 शब्दों में लिखिए । (प्रत्येक के 3 अंक) [24]

- 27) उत्तर गुजरात में स्थित मंदिर जिसका नक्काशी काम ईरानी शैली में हुआ है । उस प्रसिद्ध मंदिर का परिचय दीजिए । [3]

अथवा

- 27) गुजरात की स्थापत्य कला का परिचय दीजिए ।

- 28) दिव्या के पिताजी L.I.C. में कार्यरत है । भव्या के पिताजी खेती काम करते हैं । और प्रेक्षा के पिताजी सिलाई मशीन बनाते हैं । इन तीनों के पिताजी अर्थतंत्र के किस ढांचे में समावेश होंगे ? उसकी जानकारी दीजिए । [3]

अथवा

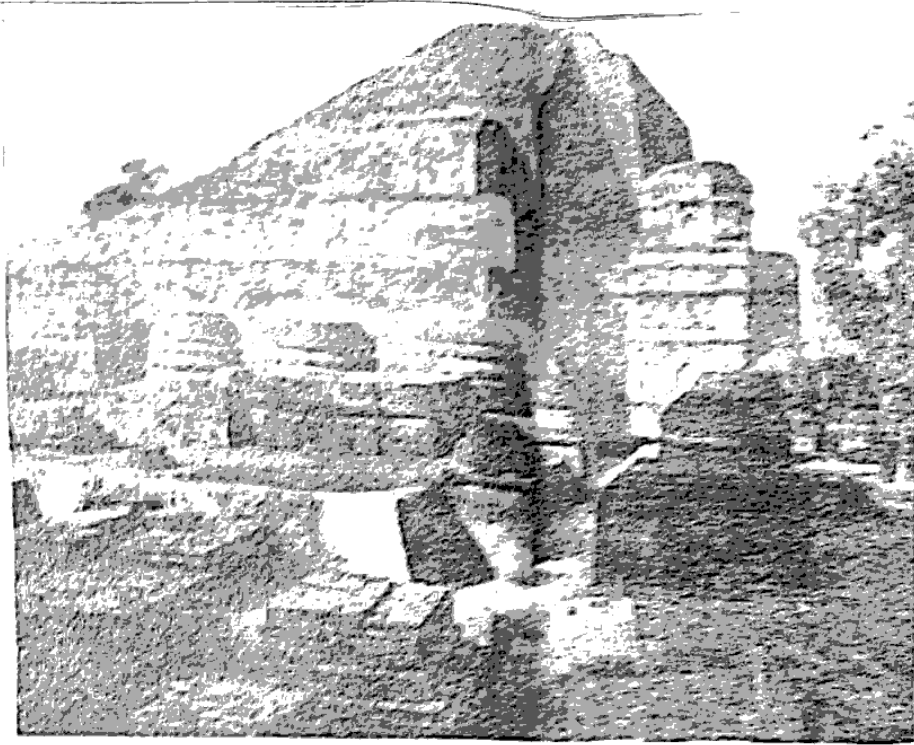
- 28) सरकार का हस्तक्षेप जिस पद्धति में नहीं होता उस पद्धति के लाभ और मर्यादाएँ (कमियाँ) लिखिए ।

- 29) निम्नलिखित शब्दों के परिभाषा लिखिए । [3]

- 1) एकल संसाधन
- 2) संसाधन
- 3) जमीन का कटाव

30) निम्न गण चित्र किम् विद्यापीठ की है? उसकी विस्तृत जानकारी लिखिए।

[3]



31) भारत में विविध धर्म-संप्रदाय के लोग रहते हैं। उनके बीच एकता, सद्भाव बना रहे। इसके लिए आप अपने सूचन लिखिए।

[3]

32) मूल्यवृद्धि आर्थिक विकास का पोषक भी है, अवरोधक भी है - समझाइए।

[3]

अथवा

32) मि. लोवां एक प्रतिष्ठित दुकान में से प्रसिद्ध कंपनी का T.V. खरीदते हैं। परंतु गारंटी समय के दौरान T.V. खराब हो गया है। कंपनी को शिकायत करने पर संतोष कारक जवाब नहीं देता - इस परिस्थिति में मि. लोवां को आप कौन सी सूचनाएँ देंगे? (सलाह देंगे)

33) औद्योगिक नीति में आर्थिक विकास को पोषक बने ऐसे आर्थिक सुधारों में से उदारीकरण अर्थात् क्या? उसके लाभ और हानि लिखिए।

[3]

34) मानव विकास अंक में भारत मध्यम मानव विकास की श्रेणी में है। तो भारत को उच्चतम मानव विकास की श्रेणी में ले जाने के लिए क्या करना चाहिए?

[3]

विभाग - D

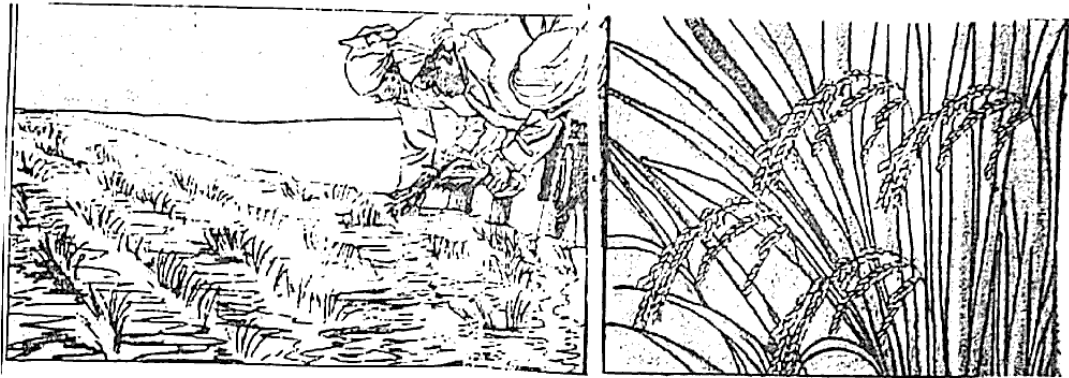
- निम्नलिखित प्रश्नों के उत्तर सविस्तार से लिखिए । (लगभग 120 शब्दों में) (प्रत्येक के 4 अंक)
[20]

35) "वास्तुशास्त्र" की विस्तृत जानकारी दीजिए । [4]

अथवा

35) एक प्रयोगात्मक विज्ञान के रूप में रसायन विद्या का परिचय दीजिए ।

36) दिया गया चित्र भारत का एक मुख्य धान्य फसल है । यह कौन सा फसल है? उस फसल की विस्तृत जानकारी लिखिए । [4]



37) भारत में गरीबी का जड़ शहरों की अपेक्षा ग्रामीण क्षेत्रों में अधिक गहरा है । उसके लिए आप किन कारणों को उत्तरदाई मानते हैं? [4]

अथवा

37) भारत में बेरोजगारी घटाना है, तो "श्रमशक्ति का योग्य आयोजन" श्रेष्ठ विकल्प हो सकता है । - कैसे समझाइए ।

38) भारत में बाल मजदूरों की माँग अधिक होने के कारण लिखिए एवं उसे रोकने के उपाय लिखिए । [4]

39) भारत के रेखांकित नक्शा में निम्नलिखित विगत्तों को, योग्य संज्ञा के द्वारा, दिए नक्शा में योग्य स्थान पर दर्शाइए।

<http://www.gsebonline.com>

[4]

1) वन्य जीव अभ्यारण

→ एतुनागरम्

2) बाजरी उत्पादन करने वाला एक प्रदेश

3) जहाज निर्माण उद्योग का एक केन्द्र (नाम के साथ)

4) भारत का सबसे लंबा रेलमार्ग कोई एक जंक्सन (विवेक एक्सप्रेस) दर्शाइए।

अंध विद्यार्थीयों के लिए

1) एतुनागरम् वन्यजीव अभ्यारण किस राज्य में स्थित है?

2) बाजरी का उत्पादन सबसे अधिक किस राज्य में होता है?

3) जहाज निर्माण उद्योग का कोई एक केन्द्र का नाम लिखिए।

4) भारत का सबसे लंबा रेलमार्ग कहाँ से कहाँ तक चलती है?

